

WindowsXP でのインストール方法 (CD-ROM)

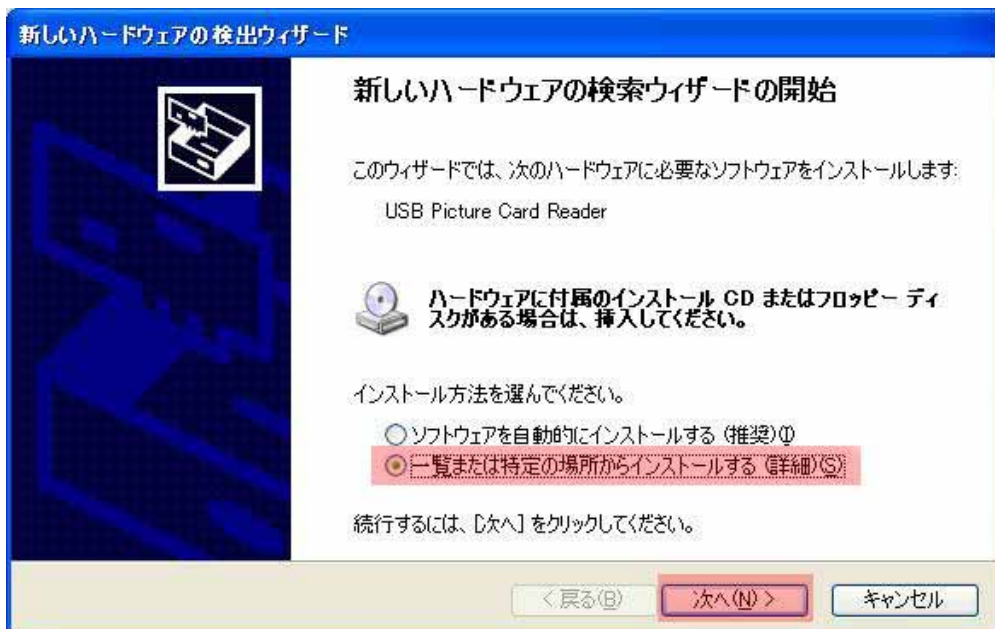
コダック株式会社
コンシューマーイメージング事業部 お客様相談センター
〒104-0033 東京都中央区新川 2 - 27 - 1 東京住友ツインビル東館 3 F
TEL : 03-5540-9002 FAX:03-5540-2303

拝啓、時下ますますご清栄のこととお慶び申し上げます。
また、平素は格別のご高配を賜り厚くお礼申し上げます。
さてこの度ご依頼をいただきました WindowsXP にてのドライバのインストール手順をご案内させていただきますのでご参照いただければと存じます。

敬具

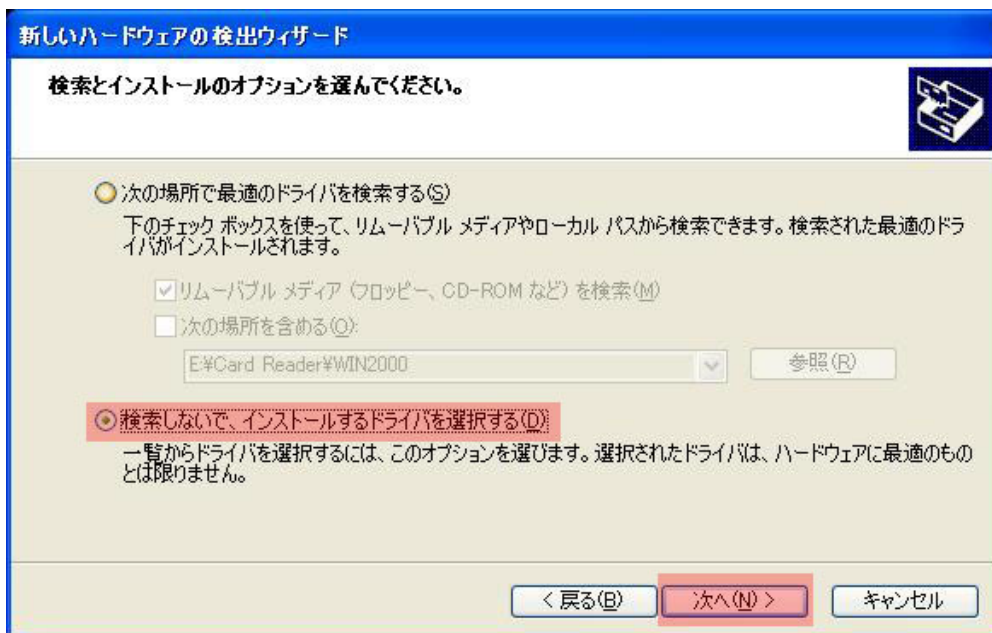
記

- 1.V1.07 ドライバ CD-ROM をご愛用パソコンの CD-ROM ドライブにセットします。
- 2.USB ピクチャーカードリーダーをご愛用パソコンの USB ポートへ接続します。
- 3.“新しいハードウェアの検索ウィザード”が表示されましたら、“一覧または特定の場所からインストールする”を選択し、“次へ”をクリックしてください。



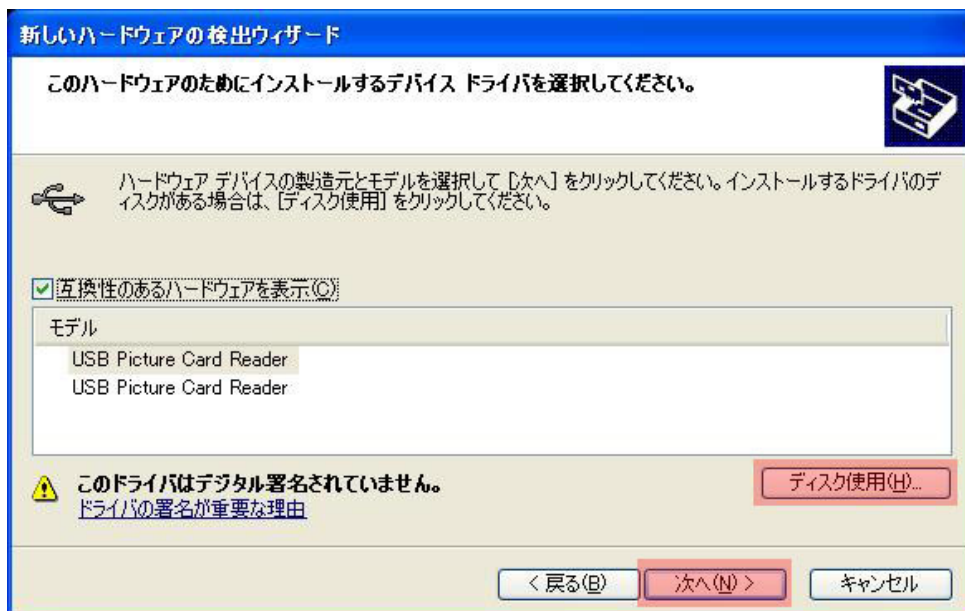
(図 1)

- 4.下記の画面では“ 検索しないで、インストールするドライバを選択する ” を選択し、“ 次へ ” をクリックしてください。



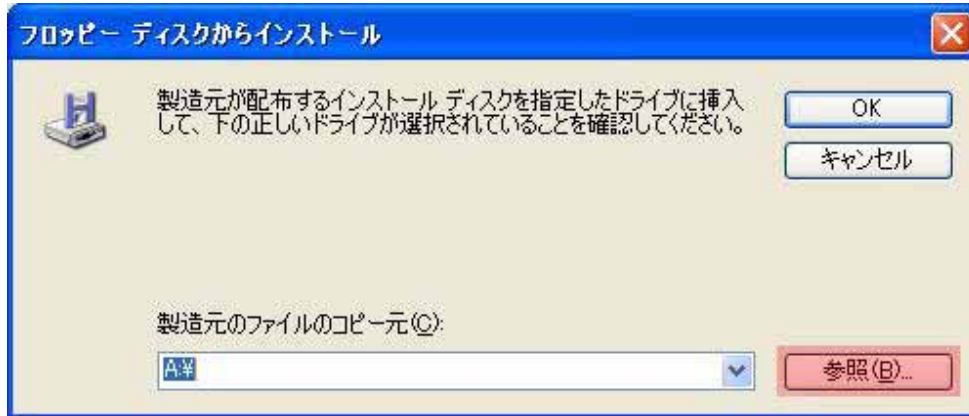
(図 2)

- 5.下記の画面では“ ディスク使用 ” ボタンを選択し、“ 次へ ” をクリックしてください。



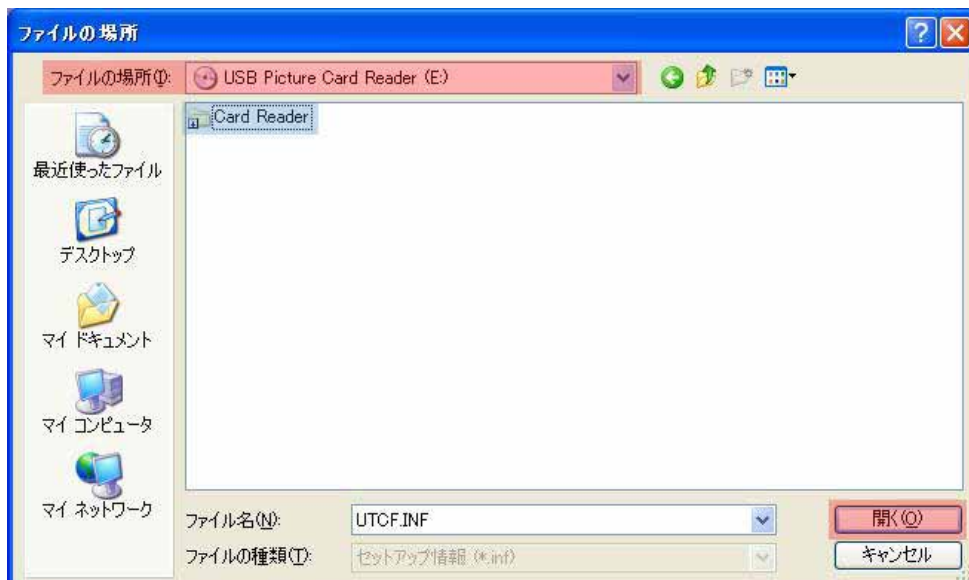
(図 3)

6.下記の画面では“参照”ボタンをクリックしてください。



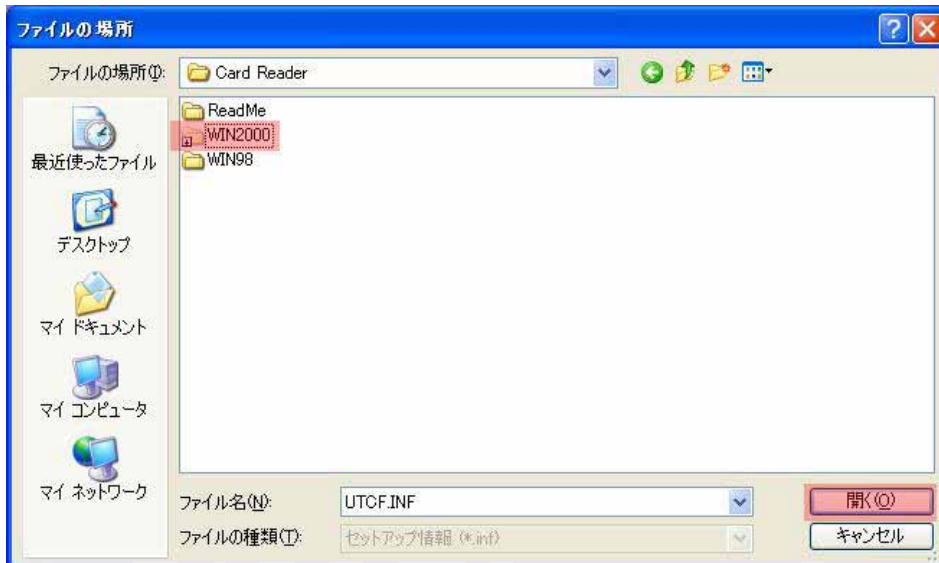
(図 4)

7.下記の画面では“ファイルの場所”に v1.07CD-ROMが挿入されたドライブ を選択し、更に“Card Reder”フォルダを選択して“開く”ボタンをクリックしてください。



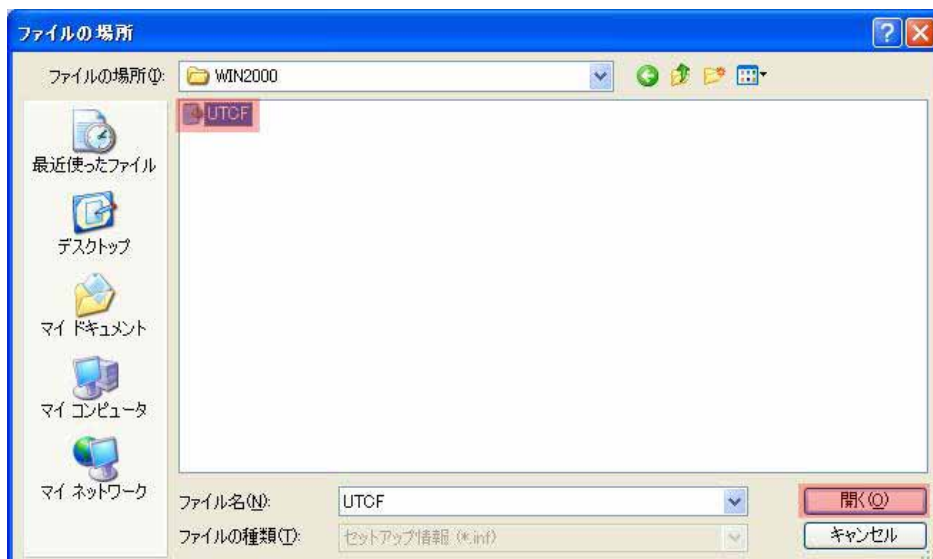
(図 5)

8. 下記画面では“WIN2000”フォルダを選択して“開く”をクリックしてください。



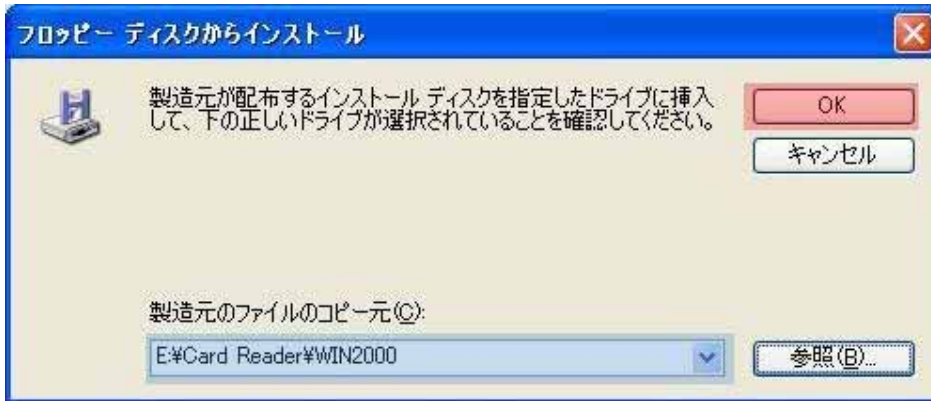
(図 6)

9.下記画面では“UTC.F”ファイルを選択して“開く”をクリックしてください。



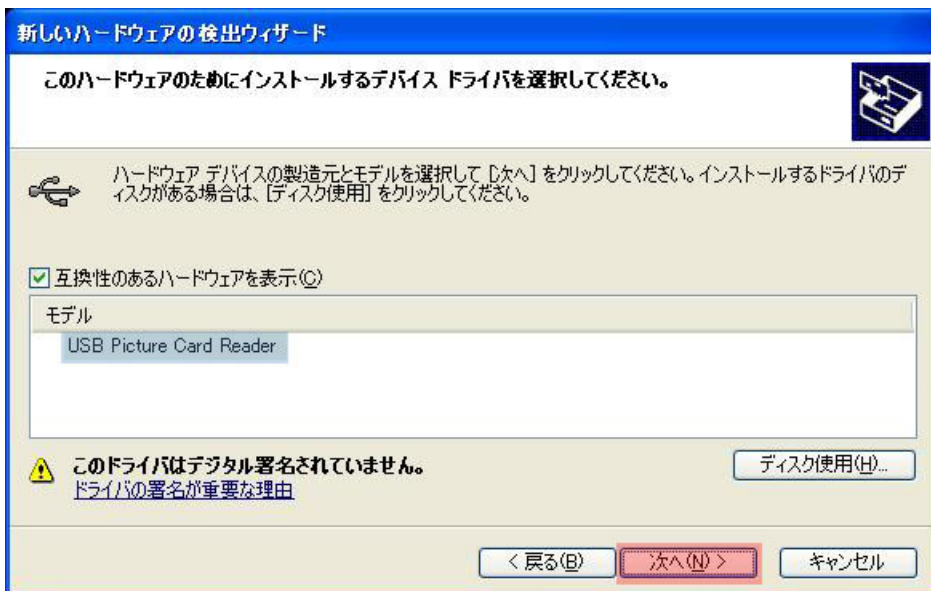
(図 7)

10.下記画面では、“OK” ボタンをクリックしてください。



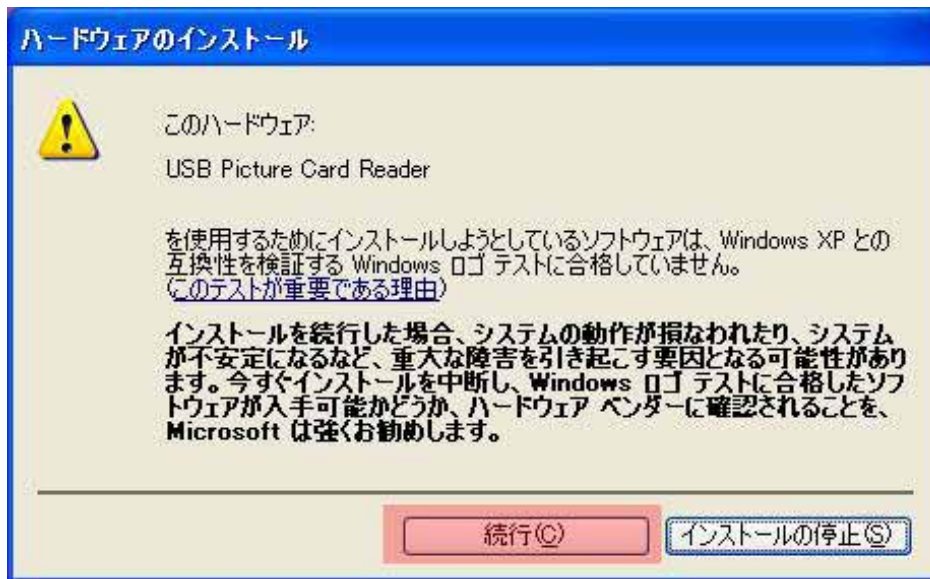
(図 8)

11.下記画面では、モデル “USB Picture Card Reader” を選択して “次へ” ボタンをクリックしてください。



(図 9)

12. 下記画面のようなメッセージが表示されますが、問題ございませんので“**続行**”ボタンをクリックしてください。



(図 1 0)

13. 下記画面では、“**完了**”ボタンをクリックしてインストールの完了となります。



(図 1 1)

14. 以上でドライバのインストールが完了しましたので、マイコンピュータを開いていただくと“**リムーバブルディスク**”がマウントされます。これをダブルクリックして画像データをドラッグ & ドロップでお客様ご希望の保存先にコピーしていただきますとCFカードデータのコピー完了となります。

前記手順を行う前に USBPictureCard を接続してしまった場合には下記の手順にて確認と削除をお願いいたします。

1. USBPictureCard を PC 本体に接続してください。
2. マイコンピューターを右クリックして「プロパティ」を選択してください。
3. デバイスマネージャーを選択して「ハードウェア」 「デバイスマネージャー」 「その他のデバイス」又は、「USB(Universal Serial Bus)コントローラ」の[+]をクリックして[-]にしているだけ「！」や「？」のついている製品名を探してください。(製品名:SCM Micro USBAT-02)
4. 「SCM Micro USBAT-02」の文字を右クリックで「削除」をお願いします。
5. USBPictureCard を一旦 PC 本体から取り外して、改めて PC 本体へ差し込み「ドライバインストール手順」をお試してください。

接続に関する注意

1. USBPictureCard は PC 本体に直接接続をしてください。
2. デスクトップ機の場合には PC 本体の背面の USB ポートをご利用ください。

簡単ではございますがご案内とさせていただきます。

今後とも弊社製品のご愛顧の程宜しくをお願いいたします。