

# KODAK PANDORA

## パッケージ&ラベル用PDF面付けソフト

入れ子面付け、多丁付けなど  
簡単操作で効率アップ

### PRINERGY/PRINERGY Evoオプション



CADの抜き型データ（ダイデータ）とPDFアートワークを利用した直感的な操作。コダックワークフローシステムとの連携により、高性能な自動化フローを実現。

#### Pandora機能

- CADダイデータをインポート（DXF・CFF2・DDES2）してアートワークを配置した後に、PDF/JDF/PJTF形式で出力可能です。
- 高度なステップ&リピート機能を利用して紙器パッケージ・軟包装・ラベル生産に不可欠な殖販データを効率的に作成できます。
- ステップ&リピートしたPDFの全体サイズに合わせて自動的にサイズ調整した印刷材を生成することも可能です。
- 自動マーク調整機能や、マークグループの一括配置機能を搭載しています。

#### このようなお客様にお勧めします

- DTPアプリケーションやCADソフトウェアの抜き型データを有効活用したい。
- 面付け作業は外注していたが、内製化したいので簡単なアプリケーションを探している。
- データ崩れのリスクをおさえた面付けワークフローを構築したい。
- 入れ子のレイアウトデータを効率的に作成したい。
- マークや台紙の作成・配置作業の負担を軽減し、担当者を選ばないフローに変更したい。

### レイアウト作成から出力までの流れ



（\*1）PRINERGYシステムとPandoraを連携して使用するフローの場合、配置データは事前にリファイン（印刷に適したPDFに変換）を実施します。

（\*2）Pandora用ユーティリティ「Kodak CAD Correct」を使用し、ダイラインの修正を行うことが可能です。Pandoraライセンスを所有しているお客様はコダックユーザーサイトより無料でダウンロードできます。



コダック ジャパン

<http://www.kodak.co.jp>

〒140-0002 東京都品川区東品川4-10-13 TEL.03-6837-7285（営業代表）  
大阪：050-3819-1266 名古屋：050-3819-1265 福岡：050-3819-1270  
仙台：050-3819-1255 札幌：050-3819-1250  
製品のお問い合わせ先 [JP-GCG-products@kodak.com](mailto:JP-GCG-products@kodak.com)

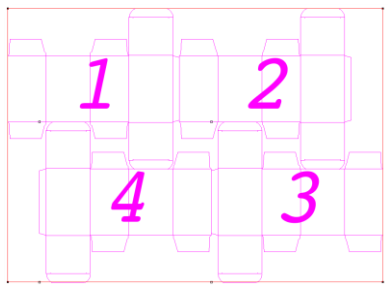
2021-03



# KODAK PANDORA ソフトウェア 各種機能

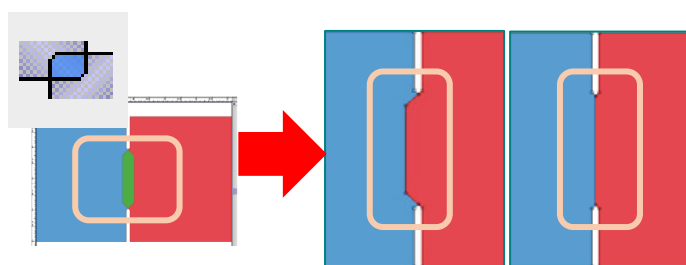
パッケージ印刷用の煩雑な面付けフローをPandora & PRINERGYが解決します。

## 1 入れ子面付け



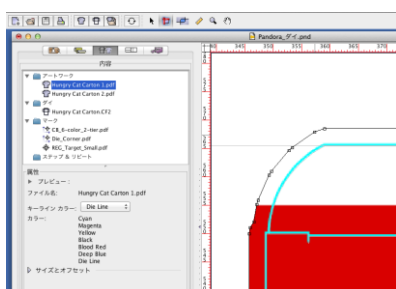
CAD の抜き型データをインポートし、配置情報として利用することが可能です。複雑に配置された入れ子情報もそのまま使用できます (DXF/CFF2/DDES2 に対応)。

## 2 重なり合ったオブジェクトの上下変更



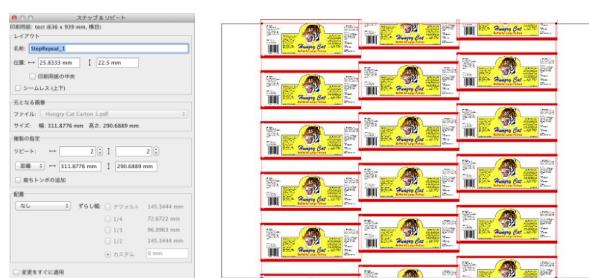
配置データが重なった際、オーバーラップツールで重なり部分の関係を変更することができます。均等分割設定を行い一刀裁ちの指定を行うことも可能です。

## 3 配置オブジェクトの仕上がり線変更



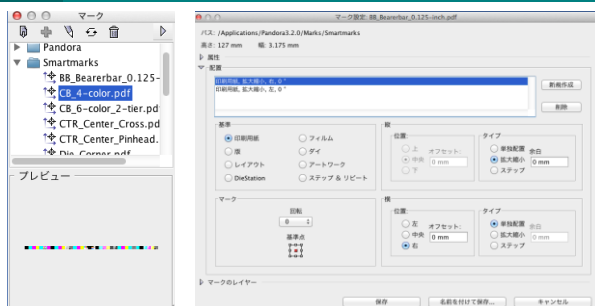
元データの仕上がり線パスを変更することができます。DTPソフトまで戻ることなく微調整することが可能なので、作業時間を大幅に削減することが可能です。

## 4 ステップ&リピートによる殖版作業



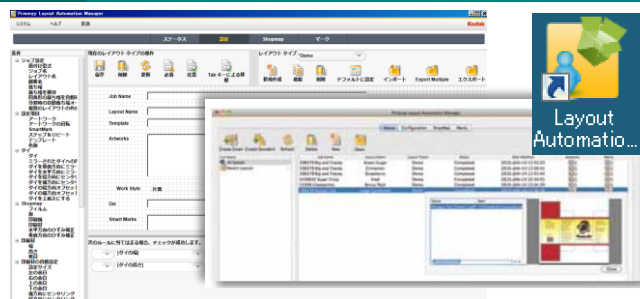
配置したアートワーク (PDF) をベースに、殖版データを作成することができます。シームレス配置・ずらし配置 (ジグザグ・階段) も可能です。

## 5 アクセサリー・マークの配置



初期で登録されているマークのほか、カスタムのマークや、自動丁番・可変タグマークなど、自由度合いの高いマーク配置が行えます。

## 6 自動レイアウト (PRINERGYオプションPLA機能)



MIS、Prinergy オプションPLAと連携し、パッケージ面付けの自動生成が可能です。1度の操作で様々な入れ子面付けやステップ&リピート面付けを自動化できます。



コダック ジャパン

<http://www.kodak.co.jp>

〒140-0002 東京都品川区東品川4-10-13 TEL.03-6837-7285 (営業代表)  
大阪: 050-3819-1266 名古屋: 050-3819-1265 福岡: 050-3819-1270  
仙台: 050-3819-1255 札幌: 050-3819-1250  
製品のお問い合わせ先 [JP-GCG-products@kodak.com](mailto:JP-GCG-products@kodak.com)

2021-03